	Sistema de Calidad	ETPA: 061ABRMI
Fecha: 02/12/22	ESPECIFICACIÓN TÉCNICA DE PRODUCTO ACABADOS	Versión: 2
DENOMINACIÓN: ABRAZADERA REFORZADA ACERO INOXIDABLE 304		Página: 1/1

ESPECIFICACIONES TÉCNICAS:

- *Material: acero inoxidable AISI 304 (TP 304, 1.4301, X5CrNi18-10).*
- *Aplicaciones: abrazaderas reforzadas de acero inoxidable para fijación de tubo de acero inoxidable en montaje superficial.*

TABLA DE REFERENCIAS Y PACKING

REFERENCIA	DESCRIPCIÓN	PARA TUBO DE DIÁMETRO EXTERIOR (mm)	Uds. embalaje
061ABRMI20	ABRAZADERA REFORZADA INOX M 20	M20	50 uds.
061ABRMI25	ABRAZADERA REFORZADA INOX M 25	M25	50 uds.
061ABRMI32-40	ABRAZADERA REFORZADA INOX M 32 y M40	M32-40 (*)	25 uds.
061ABRMI50	ABRAZADERA REFORZADA INOX M 50	M50	25 uds.

La misma abrazadera sirve para fijar superficialmente un tubo de diámetro exterior 32mm o 40mm.


TABLA DE MEDIDAS:

REFERENCIA	DESCRIPCIÓN	A (mm.)	B (mm.)	C (mm.)	L (mm.)
061ABRMI20	ABRAZADERA REFORZADA INOX M 20	50	37	14	10
061ABRMI25	ABRAZADERA REFORZADA INOX M 25	58	42	16	10
061ABRMI32-40	ABRAZADERA REFORZADA INOX M 32 y M40	70	54	16	10
061ABRMI50	ABRAZADERA REFORZADA INOX M 50	86	68	18	14

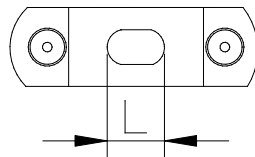
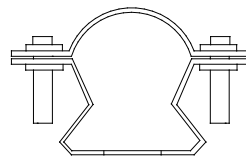
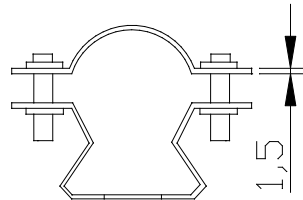
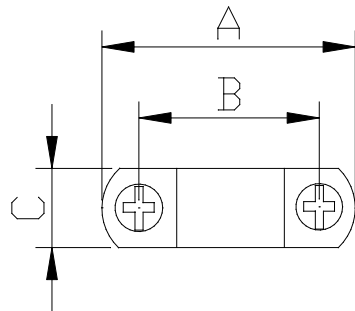
Nota: el grueso de la abrazadera es el mismo para todas las medidas: 1,5 mm.

El tornillo de fijación de la abrazadera es un M8 para todas las medidas.

Nota 2: Los valores numéricos observados en esta ficha técnica deben ser tomados únicamente modo informativo.

	Sistema de Calidad	ETPA: 061ABRMI
Fecha: 02/12/22	ESPECIFICACIÓN TÉCNICA DE PRODUCTO ACABADOS	Versión: 2
DENOMINACIÓN: ABRAZADERA REFORZADA ACERO INOXIDABLE 304		Página: 1/1

CROQUIS:



Cotas en mm.